

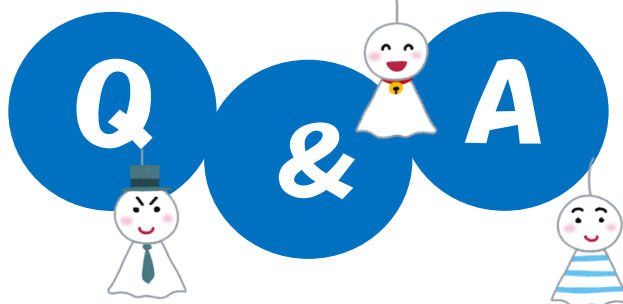


図書館だより

NO.301 2023年6月号
(2023年6月1日発行)

はつかいち市民図書館
電話 (0829) 20-0333
廿日市市下平良 1-11-1

ホームページ <http://www.hiroshima-hatsukaichi-lib.jp/>



Q.子どもの利用カードを作ることができますか？

A.0歳から利用カードを作ることができます。保護者の方等代理人の方がお子様のお名前とご住所が確認できるもの(保険証等)を持って図書館にお越しいただき、『利用申込書』にご記入の上、カウンターへお申し込みください。

Q.以前に自分が借りた本を調べてもらうことはできますか？

A.申し訳ありませんが、図書の貸し出し記録は個人のプライバシーに関わる情報ですので、資料を返却した時点で、記録を消去しています。図書館では読んだ本を記録できる『100冊読書手帳』をカウンターで配布しておりますので、ぜひご活用ください。

Q.利用カードを失くしてしまいました。

A.利用カードを紛失された場合、『再発行届』を提出していただき、2週間探していただいても見つからないときは、利用カードを発行します。再発行を申請中の期間も資料を借りることができますので、図書館にお問い合わせください。

Q.借りた本が破れた(汚した・失くした)場合は、どうすればいいですか？

A.資料の状態を確認しますので、そのまま図書館にお持ちください。(専用のテープ等で修理します)失くした場合や、修理しても貸出できる状態にならない場合は、原則同じ本での弁償をお願いしています。

ホームページの「よくある質問」ページにもまとめていますので、そちらもご覧ください。



今月の展示

《中央展示》

『今こそ! 健康チェック』

今こそ特定健診やがん検診を受けて、自分の健康をチェックしてみませんか？

健診で今の体の状態を知るのはもちろん、普段から健康維持・免疫力アップを図って病気に負けない体をつくるのも大切です。健診やがん、健康に関する資料を集めて展示しています。

《企画展示》

『うるおうアジア』

はつかいち美術ギャラリーで、6/25(日)まで開催される「うるおうアジア-近代アジアの芸術、その多様性-」の関連展示です。また、6/9(金)には、「夕暮れギャラリートーク & アジアの昔話の語り」のイベントもあります。詳しくは、ポスター・チラシをご覧ください。

展示期間：6月21日(水)まで

さくらの小部屋 第47回

みなさん、こんにちは！

はつかいち市民図書館広報担当のはつかいちさくらです

今回は、ホームページの「雑誌一覧」ページについて

お話ししたいと思います！

Twitterも
しています！



みなさん！「図書館にどんな雑誌が入っているのを知りたいな～」と思ったことはありませんか？実はホームページにある「雑誌一覧」のページを開くと、な…なんと！はつかいち・大野・さいき図書館が所蔵しているすべての雑誌の一覧を見ることができるようなんです！

ぜひチェックしてみてくださいね～！



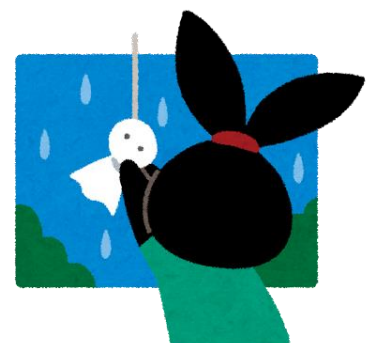
タイトルをクリックすると、
予約をすることもできますよ！

番号	タイトル	出版者	発行 周期	休廃 刊
1	I/O I/O	: 工学社	月刊	通常
2	Aera Aera	朝日新聞出版	週刊	通常
3	青嵐 (2012.11/以後終刊) アヲ	: 広島 地中海 青嵐グループ	他	廃刊
4	アサヒグラフ (休刊) アサヒグラフ	: 朝日新聞社	週刊	休刊
5	明日の友 アスノトモ	: 婦人之友社	隔月	通常
6	アニメージュ アニメージュ	: 徳間書店	月刊	通常

新しく入った本(一般書)

図書館に新しく入った本の一部を紹介します。

- 『最強の情報整理術 OneNote 全事典』間久保恭子／著 できるシリーズ編集部／著 インプレス 007.6サ
- 『禅の心で大切な人を見送る』柘野俊明／著 光文社 188.8マ
- 『徳川家康と今川氏真』黒田基樹／著 朝日新聞出版 289.1ト
- 『がんばりすぎないお仕事復帰 BOOK』藤井佐和子／監修 mamari／監修 KADOKAWA 366.3カ
- 『空き家改修の教科書』フクイアサト／著・イラスト 学芸出版社(発売) 527フ
- 『てんきち母ちゃんのはじめての自炊練習帖』井上かなえ／著 ダイヤモンド社 596イ
- 『みんなの接客英語』広瀬直子／著 アルク 673.3ヒ
- 『女子の山登り入門』小林千穂／著 Gakken 786.1コ
- 『くもをさがす』西加奈子／著 河出書房新社 916ニ
- 『27000冊ガーデン』大崎梢／著 双葉社 Fオ
- 『ぼんぼん彩句』宮部みゆき／著 角川文化振興財団 Fミ
- 『レモンと殺人鬼』くわがきあゆ／著 宝島社 BFク





『おちびさんじゃないよ』

マヤ・マイヤーズ/ぶん ヘウォン・ユン/え まえざわあきえ/やく マジネイション・プラス E/1

体は小さいけれど、おちびさんじゃない、なんだってできるんだからと思っているテンちゃん。

ある日、転校してきた小さなマルくんのところに、いじめっこが寄ってきて何か言っています。どうしよう。テンちゃんはどきどきしながら大きく息をすって…。

『ぼくのスカート』

ピーター・ブラウン/文・絵 日高庸晴/訳・監修 小学館 E/7

フレッドは、はだかんぼが大好きな子。家じゅうを、はだかでぴよんぴよん。ある日、両親のクローゼットに入り、おかあさんの服を着てみたフレッドは、おとうさんの服と比べて着心地がよいことに気づきます。スカート姿のフレッドを見た両親の反応は…。

多様性を尊重する大切さを描いた絵本です。

みんなおいでよ！

はつかいち市民図書館のおはなし会



おはなし会が参加しやすくなりました！

1

「おはなし会」と「ストーリーテリングのおはなし会 おはなしたまてばこ」は、整理券が不要になりました！ 開始時間5分前までに直接会場へお越しください

2

「ちいさいこのためのおはなし会」は、整理券の配布時間がなくなりました！ 開館後は、いつでも整理券をお渡してきます♪

絵本の読み聞かせやわらべうた遊び、小学校低学年向けの科学絵本やナンセンス絵本、大人も楽しめる昔話や創作物語のストーリーテリングなど、年齢に合わせたおはなしをご用意しています。はじめての方もお気軽にご参加ください♪



★おはなし会の詳細は、図書館だより p.4または、館内配布のおはなし会カレンダーをご覧ください。

児童展示②

多文化に出会うーアジアの本ー

はつかいち美術ギャラリーにて開催中の「福岡アジア美術館蔵 うるおう アジアー近代アジアの芸術、その多様性ー」に関連して、アジアの絵本や物語、文化を知るための本を展示しています。



えほんクイズ

6月は梅雨の季節

図書館にある絵本の中から「傘」に関するクイズを出題します★

Q. 絵本『おじさんのかさ』に登場するおじさんは、りっぱな傘をもっているのに、雨が降っても傘をさそうとしません。それは、なぜでしょう？

絵本を読んで、答えを探してね！

『おじさんのかさ』

佐野洋子/作・絵 講談社 E/4



水ぬれ注意

梅雨の季節は、資料が濡れて返ってくる
ことが多くなります。

図書館の本は表紙に透明なビニールのブ
ックカバーを掛けていますが、表紙以外の部分
やブックカバーを掛けていない箇所は、濡れ
てしまうとページがくっついたり、波打った
りして、読みづらくなってしまいます。

水濡れ以外にも、破れや汚れ、大量の毛が
はさまっていることもあります。可能な限り
図書館で修理しますが、あまりに状態がひど
い場合は、弁償をお願いしています。

図書館の資料を誰もが気持ちよく利用でき
るよう、今一度皆さまのご協力をよろしくお
願いいたします。

図書館で借りた資料は
ビニールの袋に入れて
持って帰ると安心ですね！



6月の図書館カレンダー

日	月	火	水	木	金	土
				1	2 ◎	3
4	5	6	7	8	9	10 ☆
11	12	13	14	15	16 ◎	17
18	19	20	21	22 休館	23	24 ☆
25	26	27	28	29	30	

図書館システムのメンテナンスに伴う ホームページの一時停止について

図書館システムのメンテナンス作業のため、
下記の時間帯で「はつかいち市民図書館」ホー
ムページの資料検索・貸出期間の延長・資料の
予約等のご利用をしていただくことができませ
ん。

大変ご迷惑をおかけしますが、よろしくお願
いいたします。

【一部停止する日時】

令和5年6月22日(木)

午前10時～午後10時

※作業の進捗状況により、終了時間は前後する
ことがあります。

※図書館へお電話を頂いても、システムが稼働
していませんので、貸出延長等の手続きは
できません。ご了承ください。

◎ ちいさいこのためのおはなし会

【対象】乳幼児

【定員】各回先着6組程度 ※整理券が必要です。

【時間】1回目 10時30分～

2回目 11時～

整理券は、相談カウンターで配布しています。

☆ おはなし会

【対象】幼児～小学校低学年

【時間】11時～

